

FOR RENT

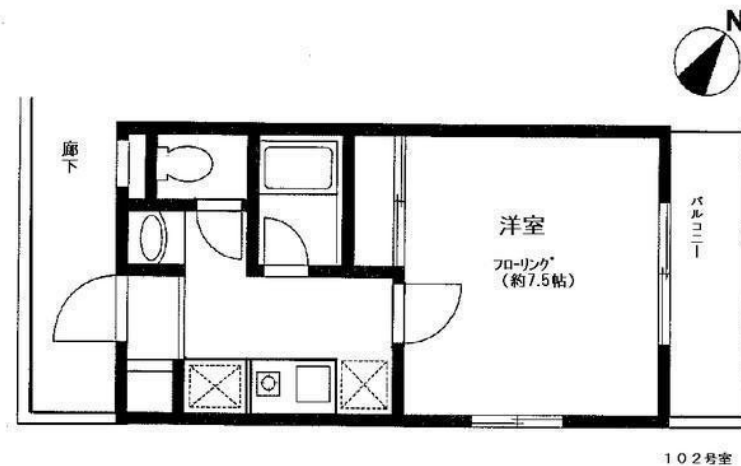
賃料	管理費等
105,000円	3,000円

閑静な住宅街 オートロック 2面採光

【外観】



【間取り図】



間取り	1K		
敷金	1ヶ月	礼金	1ヶ月
敷引/償却金	-	保証金	-
物件種別	マンション(居住用)		
建物名・部屋番号	セピア白金台 102号室		
物件所在地	東京都港区白金台4丁目12-12		
交通	東京メトロ南北線 白金台駅 徒歩1分 都営浅草線 高輪台駅 徒歩12分		
間取詳細			
構造・規模	鉄筋コンクリート3階建1階		
専有面積	25.92㎡	向き	南東
築年月	1996年6月	契約期間	2年
損害保険	有	入居時期	相談
駐車場			
設備	IHクッキングヒーター パス・トイレ別 洗面台 エアコン BSフローリング 室内洗濯機置場		
その他費用			
入居諸条件			
保証会社	必須 相談		
備考			

図面と現況が異なる場合は現況が優先となります。

間取りの「S」はサービスルーム(納戸)です。

情報更新日2019年10月18日

No.0000001007

お問合せ先



東京都知事(8)第55620号
全国宅地建物取引業保証協会、全国宅地建物取引業保証協会 東京本部、東京法務局

株式会社ハウズ

東京都港区白金台3丁目15-2

TEL:03-3441-6090

FAX:03-3441-6504

E-mail: info@hows.co.jp

URL: http://www.hows.co.jp/



携帯サイトから物件詳細を閲覧できます!

取引態様	手数料負担の割合	貸主	0%	借主	100%
仲介	手数料配分の割合	元付	0%	客付	100%