

# FOR RENT

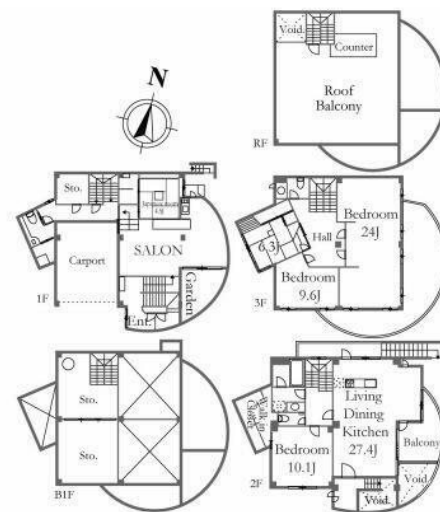
賃料	管理費等
1,000,000円	0円

デザイナーズ 始発駅 閑静な住宅街 2面バルコニー 角住戸 3面採光 陽当たり良好 通風良好

【外観】



【間取り図】



図面と現況が異なる場合は現況が優先となります。

間取りの「S」はサービスルーム(納戸)です。

間取り	5SLDK		
敷金	4ヶ月	礼金	1ヶ月
敷引/償却金	-	保証金	-
物件種別	一戸建て		
建物名・部屋番号	白金戸建		
物件所在地	東京都港区白金6丁目3-5		
交通	東京メトロ南北線 白金高輪駅 徒歩12分 東京メトロ日比谷線 広尾駅 徒歩12分		
間取詳細			
構造・規模	鉄筋コンクリート3階建		
専有面積	288.29㎡	向き	南東
築年月	1989年1月	契約期間	2年
損害保険	有	入居時期	相談
駐車場	有(敷地内)		
設備	敷地内ゴミ置き場 カウンターキッチン 3口以上コンロ 食器洗浄乾燥機 パス・トイレ別 追い焚き風呂		
その他費用			
入居諸条件	ペット相談 事務所相談 楽器等の使用相談		
保証会社	可 相談		
備考			

情報更新日2019年12月6日

No.0000001170

お問合せ先



東京都知事(8)第55620号  
全国宅地建物取引業保証協会、全国宅地建物取引業保証協会 東京本部、東京法務局

**株式会社ハウズ**

東京都港区白金台3丁目15-2

TEL:03-3441-6090

FAX:03-3441-6504

E-mail: info@hows.co.jp

URL: http://www.hows.co.jp/



携帯サイトから物件詳細を閲覧できます!

取引態様	手数料負担の割合	貸主	0%	借主	100%
仲介	手数料配分の割合	元付	0%	客付	100%